

GÉNÉRALITÉS

En général, lorsque l'installation a été réalisée selon les règles de l'art, les composants individuels de l'installation photovoltaïque ne subissent aucune usure et ne nécessitent qu'un minimum d'entretien.

Les panneaux ne se composent que de matériaux inertes et ne vont que très peu se détériorer avec le temps et les intempéries.

Les panneaux vont tendanciellement se couvrir petit à petit de poussière, ou de mousse et perdre légèrement leur efficacité. Par contre, il n'y a aucun souci quant à leur pérennité.

En fonction de la taille et de la performance voulue, un contrat d'entretien peut être recommandé pour autant qu'il se rentabilise dans les quelques années.

Pour les installations de particuliers, l'entretien de panneaux solaires par des professionnels n'est pas rentable.



CONTRÔLE DES PANNEAUX SOLAIRES

Un contrôle visuel régulier permet de garantir la meilleure performance et durabilité de l'installation de panneaux solaires.

Contrôle

Arbres, plantes, feuilles qui empêchent la lumière d'atteindre les panneaux



Cause

Croissance naturelle des végétaux

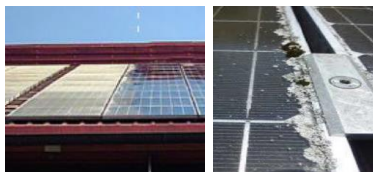
Action

Tailler les arbres aux alentours

Couper les herbes qui recouvrent les panneaux (toit plat)

Nettoyer les feuilles au balai ou avec une brosse à récurer et de l'eau

Encrassement des panneaux



Poussière déposée par la pluie
Développement de mousse
Déchets déposés par les oiseaux

Nettoyer avec une brosse à récurer et de l'eau (si possible de l'eau déminéralisée)

Onduleur ou batterie hors service (plus de voyant allumé ou voyant rouge)

Usure technique
Problème technique

Contrôler le disjoncteur sur le tableau électrique. Le relever si nécessaire
Redémarrer l'onduleur ou la batterie
Si nécessaire prendre contact avec notre entreprise

Détection d'usure prématurée



Dégâts par une cause externe
Défaillance du matériel

Prendre contact avec notre entreprise

Le nettoyage peut être fait à l'eau, idéalement par temps de pluie et une brosse à récurer. En aucun cas, il ne faut utiliser un produit nettoyant.

En cas de travail au soleil, il serait mieux de travailler avec de l'eau déminéralisée pour éviter les dépôts de calcaire.



Mise hors service de l'installation solaire avant les travaux

Etre sécurisé lors des travaux (baudrier, cordes ou échafaudage, etc.)

Ne pas marcher sur les panneaux

LOCATION MATÉRIEL

Nous pouvons vous mettre à disposition du matériel d'entretien pour vos panneaux solaires, moyennant un contrat de location.

CONTRAT D'ENTRETIEN

Vous pouvez demander un contrat d'entretien ponctuel ou périodique auprès de notre entreprise ou d'une entreprise spécialisée dans l'entretien d'installation de panneaux solaires.